

ハートtoハート交流会

交流会アーカイブ

2022.2.17

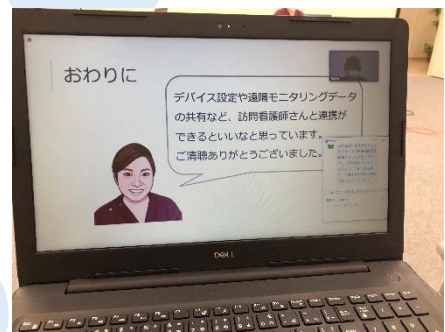
「知って安心！在宅でのペースメーカー管理のポイント」
当院 デバイス看護師 新田敦子

お忙しい中、ご視聴いただきありがとうございました。
今回はペースメーカーをはじめとする植込み型心臓電気デバイスについて、目的や働き、管理のポイントについてお話させていただきました。

デバイス患者さんは90歳代の高齢者も多く、通院が困難な方もいらっしゃいますので、訪問スタッフの方にデバイス管理のサポートをいただくと非常に助かります。

デバイスの進化についていくのは病院スタッフでも大変ですが、こういった機会に少しでも知識を増やしたりアップデートしていただけたらと思います。

今後ともよろしく願いいたします。



たくさんのご質問
ありがとうございました

