

**交通案内**

JR・名鉄・地下鉄各線より、地下鉄名城線へ乗り換え。「砂田橋」駅3番出口を出て徒歩2分。

**受付時間** 平日 ● 8時30分～12時、16時～18時  
 土曜日 ● 8時30分～12時 ※一部予約制

**休診日** 土曜日午後／日曜日／祝日／年末年始

※受診のお申し込みは下記まで電話またはファックスでお願いします。

循環器内科・心臓血管外科・内科・24時間救命救急体制



〒461-0045 愛知県名古屋市東区砂田橋1丁目1番14  
 E-mail nagoya@heart-center.or.jp

☎ 052-719-0810  
 FAX 052-719-0811

信頼の医療を支えるスーパーバイザー  
 スクリーニングに威力! 驚異の造影CT



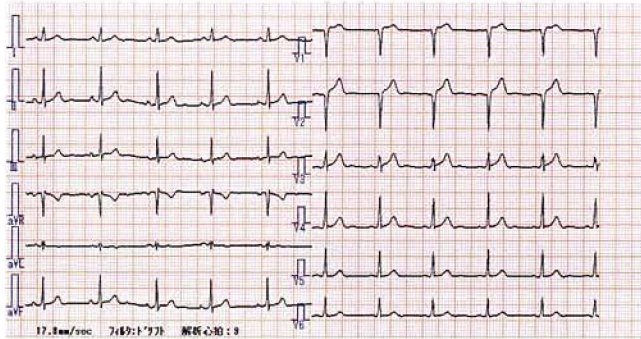
# きめ細やかな治療で、地域医療に貢献します。

## 冠動脈疾患のスクリーニングとして 造影CTをお勧めします。

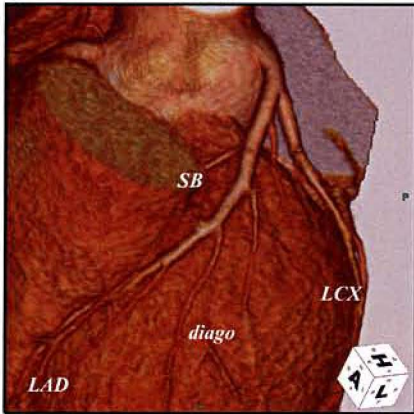
心筋梗塞、狭心症が疑われながら、はっきりしない症例については、CTが有力な武器となります。

例えば・・・  
定期健康診断で、右胸部誘導（V1,V2）で  
QSパターンとST上昇所見で要検査となった症例。

### 【心電図】



### 【CT冠動脈造影】



### 【CT所見】

CT冠動脈造影上、  
左冠動脈前下行枝に  
有意狭窄や閉塞は  
認めない。

## スーパーバイザーの診療を始めました。

オリジナルスタッフの他、豊橋ハートセンターの  
第一線で活躍中のスーパーバイザーが診療します。



鈴木 孝彦 循環器内科

1973年岐阜大学卒業。76年東京  
女子医大、83年国立豊橋東病院。  
99年循環器疾患の専門病院、豊橋  
ハートセンターを設立。血管内治療  
の世界的権威。



大川 育秀 心臓血管外科

1982年岐阜大学卒業。同大学病  
院第一外科入局。83年国立豊橋  
東病院。99年豊橋ハートセンター  
副院長。国内の低侵襲冠動脈  
バイパス術の第一人者。



加藤 修 循環器内科

1978年大阪医科大学卒業。96年  
フランクフルトハートセンター  
技術顧問、97年京都桂病院心臓  
血管センター所長。2003年豊橋  
ハートセンター研究所長。



江原真理子 循環器内科

1992年東京医科歯科大学卒業。  
2000年より豊橋ハートセンター  
勤務。MSCTによる低侵襲の心臓  
造影検査に携わり、これまで  
5,700件もの症例を手がける。