

# 虚血性心臓病とは？

心臓は全身へ血液を送り出すポンプです。心臓を栄養する血管を冠動脈と言います。冠動脈が動脈硬化などのために狭くなったり、詰まったりすると心臓の筋肉へ十分栄養が行き渡らなくなります。この状況を虚血といい心筋症や心筋梗塞、突然死などの原因となります。近年、日本の食生活の変化などにより、虚血性心臓病の増加が指摘されます。

## 1. 狭心症の種類と症状

### ・労作性狭心症

- 階段を昇ったり、興奮したりしたときにおこる発作。

### ・安静狭心症

- 静かにしているときや夜寝ているときなどにおこる発作。

### ・狭心症発作

- 前胸部を中心に圧迫されるような、締めつけられるような痛み。左肩や左腕、顎に痛みを感じることもある。



## 2. 心筋梗塞の症状

- ・ 動脈硬化で細くなった冠動脈に血液の固まり(血栓)ができて血液が完全に流れなくなると、その動脈で養われていた部分の心筋細胞が死んでしまう。
- ・ 激しい胸痛発作が特徴でショック、心不全などを伴うこともある。



# 狭心症の治療

狭心症の治療には**薬物療法**、**カテーテル治療法(冠動脈形成術)**、**外科的療法**があります。

## 1. 薬物療法

血管を広げる作用のある硝酸薬は、発作の寛解と予防に効く薬としては代表的なものです。このほかに心臓の心拍数や心筋収縮を押さえるベータ遮断薬、冠動脈の攣縮による発作を予防するカルシウム拮抗薬、血管内に血栓できるのを防ぐアスピリン製薬、抗血小板薬など、また、高脂血症治療薬、ACE阻害薬が処方されることがあります。

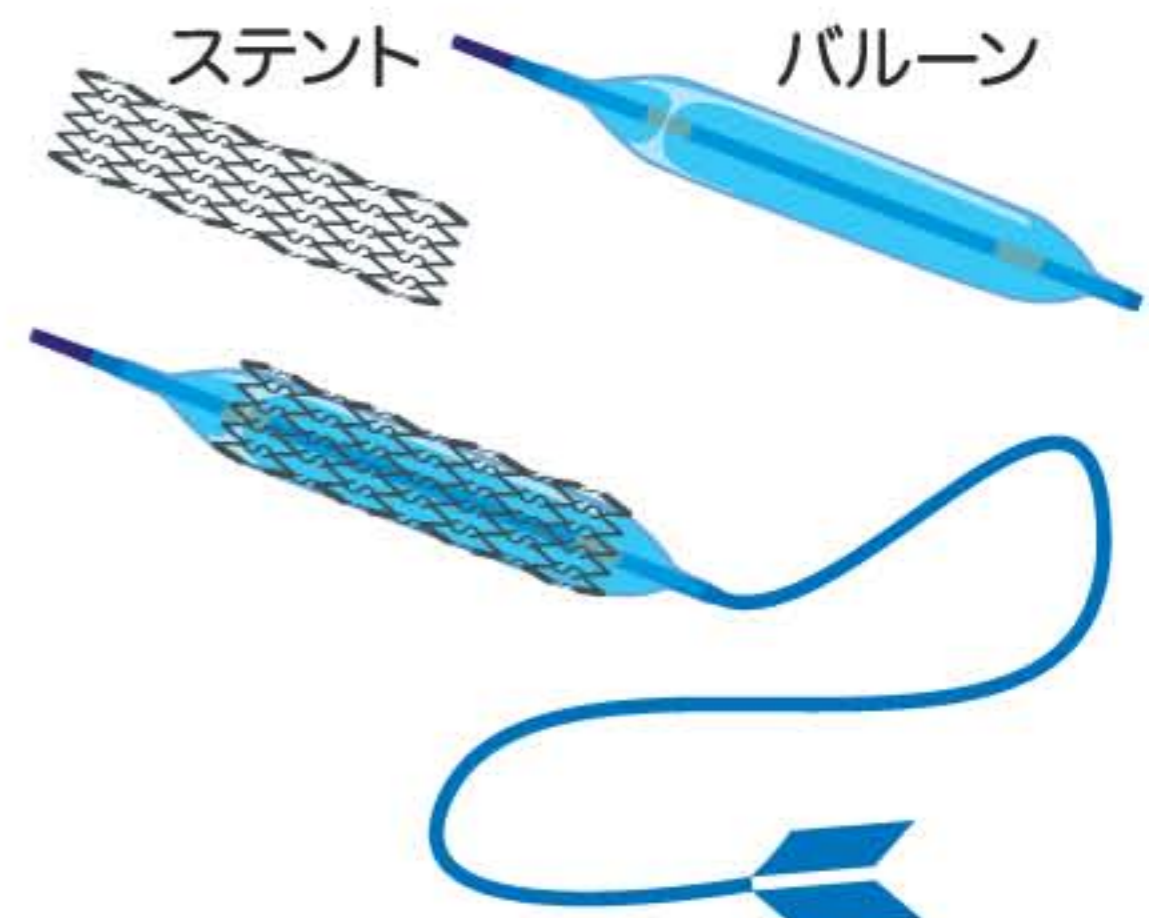
## 2. 外科的療法

手術によって狭くなった血管とは別に血液の流れる道をつくる**冠動脈バイパス術(CABG)**が行われます



## 3. カテーテル治療法(経皮的冠動脈形成術)

カテーテルによって狭くなった血管を広げ、血流を再開させるカテーテル治療法には主に、風船療法と呼ばれる「**バルーン療法**」と、網状の筒をカテーテルで血管内に植え込む「**ステント療法**」があります。



カテーテル治療の風景

# 心臓カテーテル検査-1 CAG

## 1. 心臓カテーテル検査とは？

・狭心症、心筋梗塞、弁膜症、心筋症、不整脈、大動脈疾患等の診断、又は、治療法を選ぶためにとても重要な検査です。

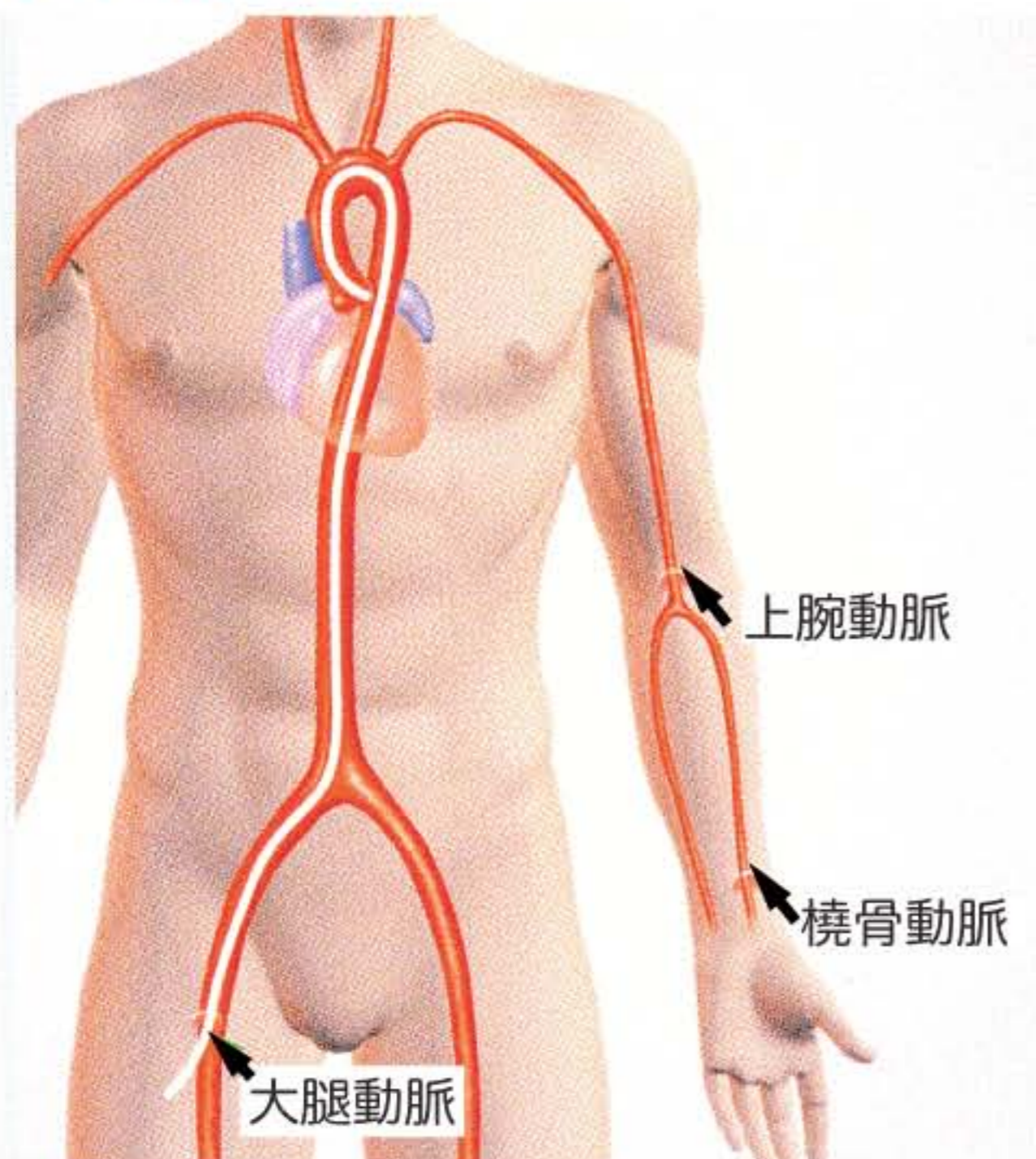
カテーテル検査は細い管(約1.2mm)を、血管に沿って心臓までもっていき心臓の中の部屋や、心臓を栄養する血管(冠動脈)を撮影したりします。

心臓カテーテル検査では、冠動脈内に造影剤を注入し、それを写真にとり、どの血管にどの程度の病気があるかを調べます。

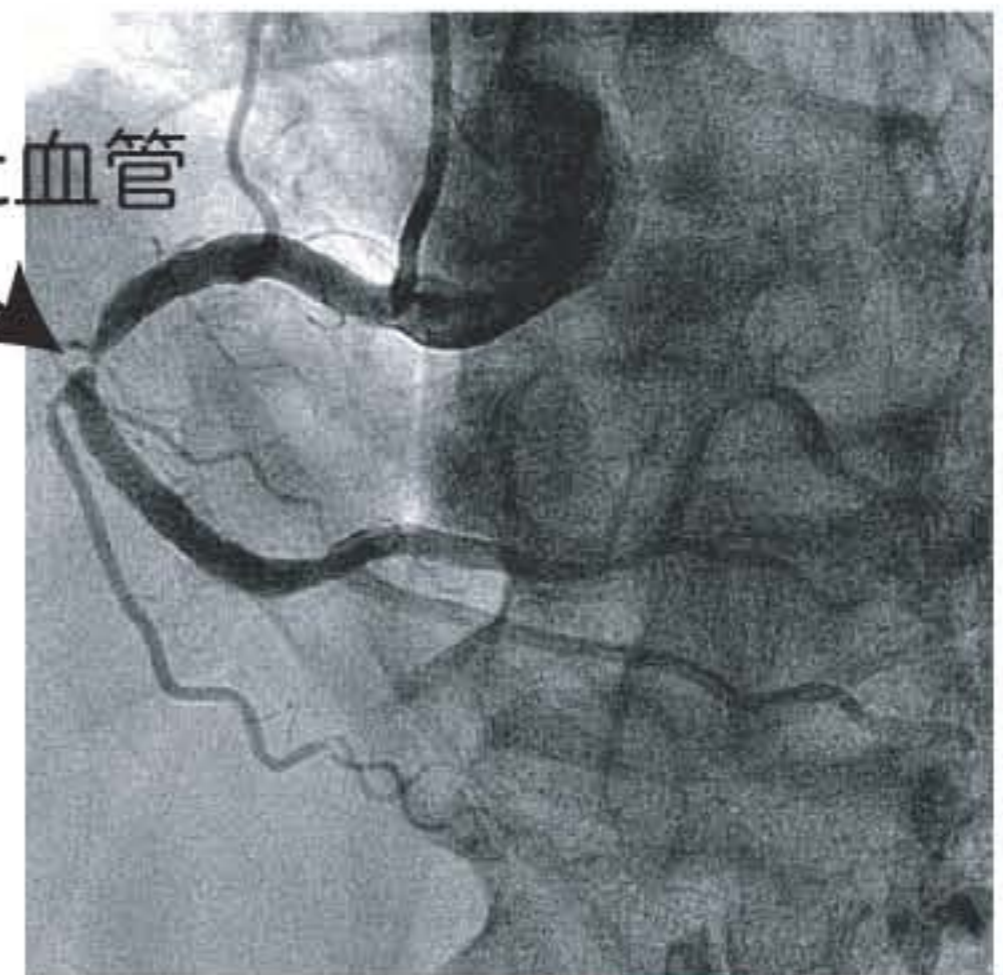


検査に使われるカテーテル

## 2. カテーテルの管はどこから入れるのか？



細くなった血管



・検査は、手首、腕、足の付け根の、動脈、もしくは静脈から行います。

・検査は局所麻酔で行います。



# 心臓カテーテル検査-2<sup>CAG</sup>

## 3. 使用する検査機器、検査風景



使用する検査機器



実際の検査風景  
検査時間は約20分

## 4. 検査終了から帰宅まで

- ・検査終了後は病室で安静にさせていただきます。
- ・検査の管を抜いて圧迫をします。
- ・安静を明け、出血が無いことを確認して帰宅させていただきます。

検査終了後に守っていただくこと

穿刺部位	安静時間	トイレ	食事
手から検査の方	3時間 (歩行可)	歩いて行けます	ご自分で食べられます
足から検査の方	4時間 (歩行不可)	寝たまま尿器で排尿	付き添いの方に手伝って頂く

日帰り心臓カテーテル検査は、検査内容にもよりますが、ほとんど手首から行われています。  
また、カテーテルの結果は、その日の内に説明させていただいたうえで  
お帰りいただけます。

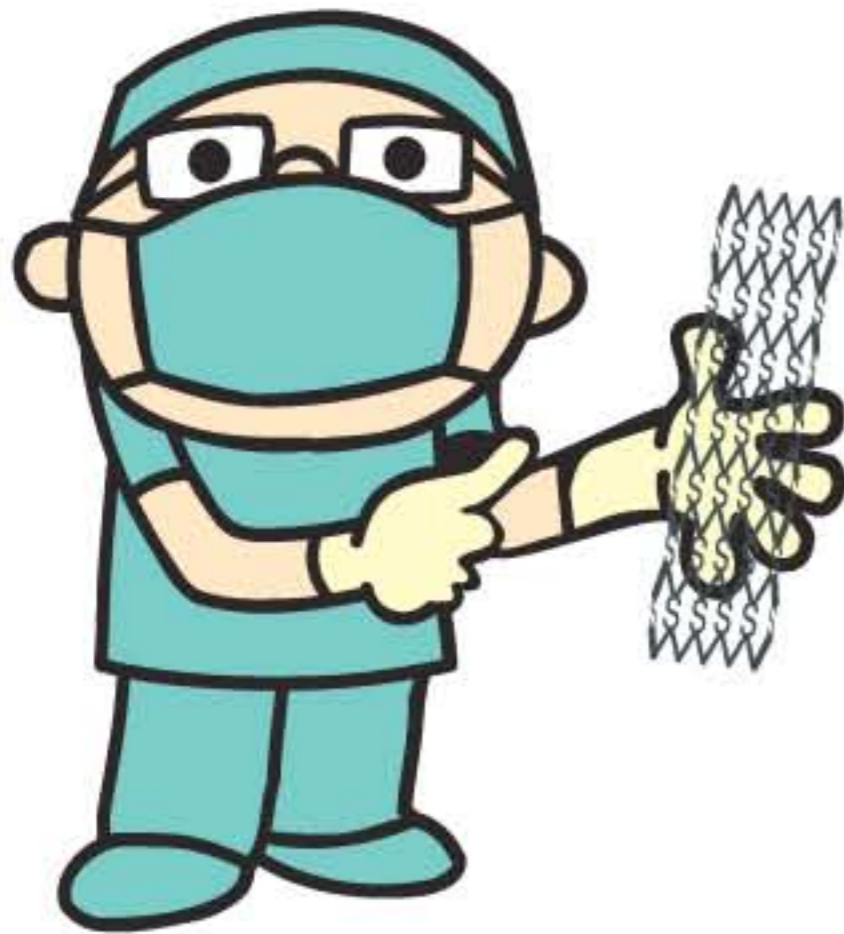


# カテーテル治療

PCI

## 1. バルーン療法とは？

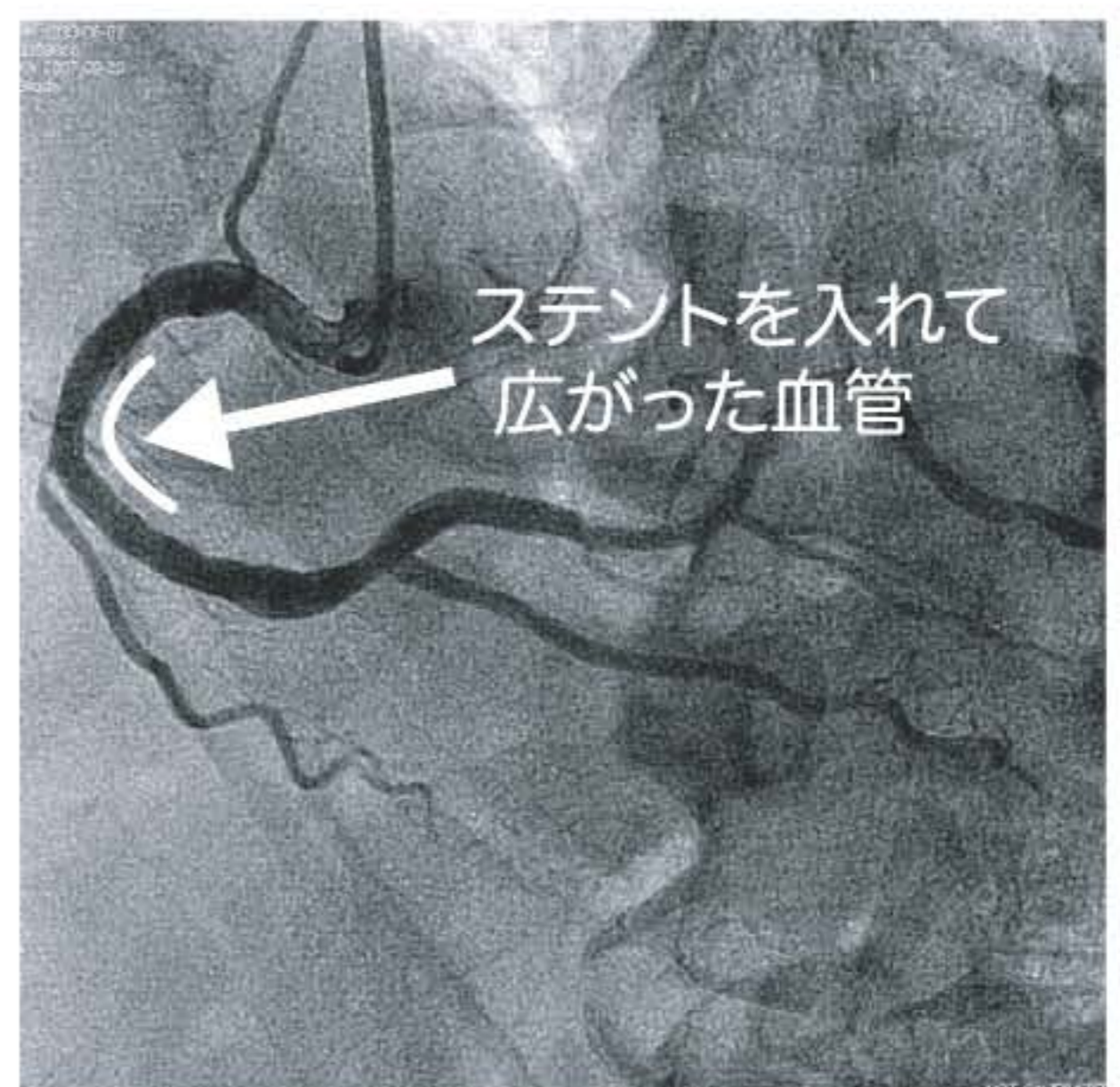
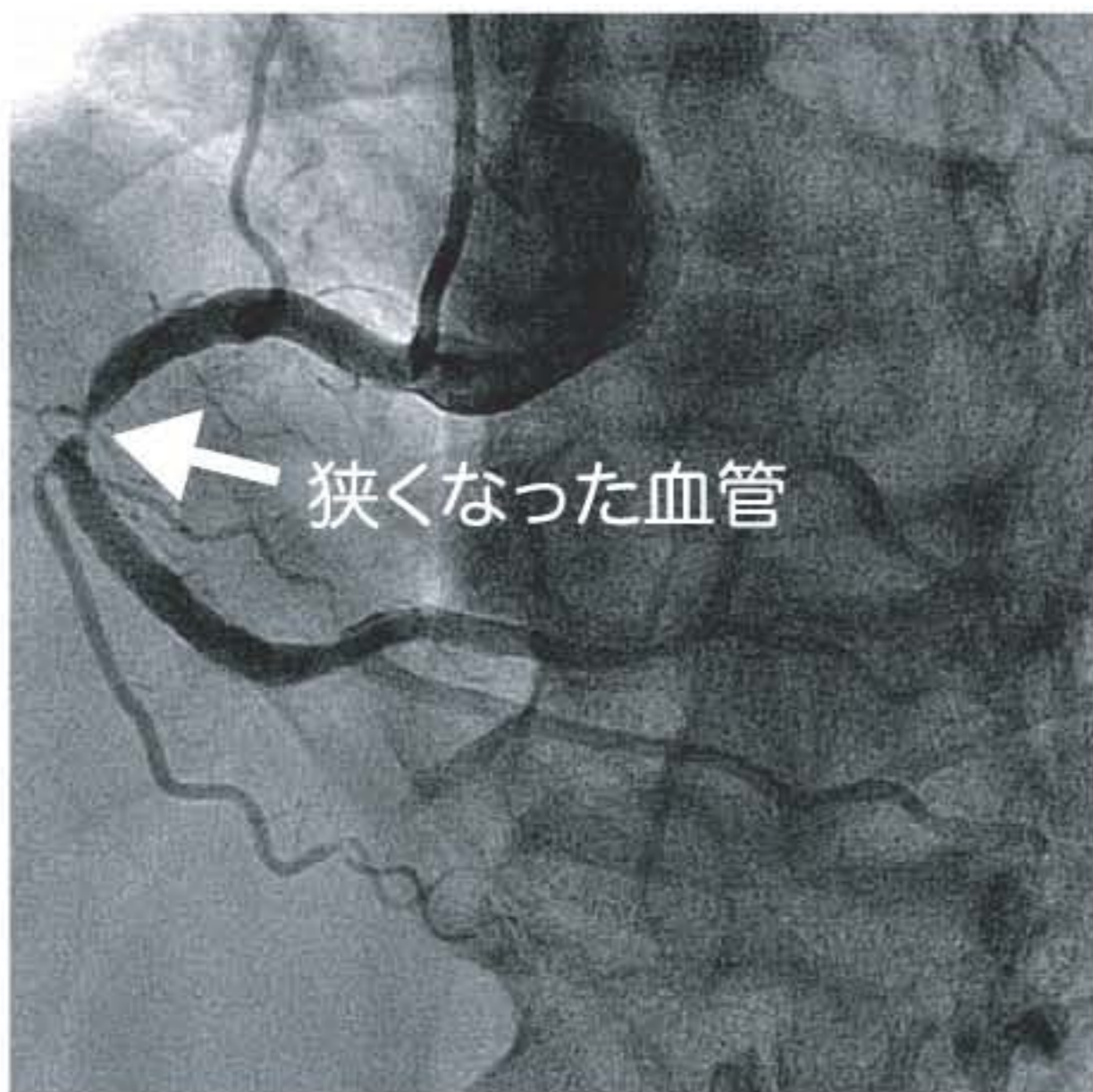
先端に風船(バルーン)のついたカテーテルを冠動脈内にいれて狭くなったところや、詰まっているところでふくらませ、血流を確保する方法です。風船をふくらませている間は胸の圧迫感を感じる場合があります。



## 2. スtent療法とは？

stentとは主にステンレスでできた網状の筒です。バルーンにstentをかぶせ、冠動脈の狭くなった部分に挿入しstentを留置します。血管をstentで広げた状態で固定するので、十分に血流を確保できます。

近年では、stentに薬を塗ってある薬剤溶出性stentが主流であり、再狭窄する割合が大きく減っています。



# 日帰りカテーテル検査の流れ

## 検査当日 朝

当日の持ち物



タオル



薬のみ



ティッシュペーパー



印鑑



薬

・朝食はいつも通り食べていただけます

## 検査前

医師から検査についての説明があります



## カテーテル 検査中

## 検査 終了後

検査後病室で3～4時間  
安静にさせていただきます



その日の内に

医師からの結果

説明があります



## 帰宅

出血が無いことを確認後  
帰宅させていただきます

・当日はシャワー、  
入浴はできません



## 翌日

午前中に看護師から体の調子は  
良いか電話を  
させていただきます



・シャワー浴  
できます



## 翌々日

入浴できます

